



DATI STATISTICI 2025

**SOCCORSO ALPINO E SPELEOLOGICO
SARDEGNA**

A cura della Direzione Regionale SASS

www.cnsas.sardegna.it



Il Soccorso Alpino e Speleologico della Sardegna
è un'articolazione regionale del
C.N.S.A.S. - Corpo Nazionale Soccorso Alpino e Speleologico

svolge un servizio di pubblica utilità
assolvendo ai **compiti istituzionali assegnatigli da specifiche leggi:**

Il CNSAS, nello svolgimento della sua funzione di pubblica utilità e per le attività previste dall'articolo 1, comma 2 della **legge 21 marzo 2001, n. 74**, come modificato dalla **legge 13 ottobre 2020, n.126**, viene individuato come **soggetto di riferimento esclusivo per l'attuazione del soccorso sanitario nel territorio montano ed in ambiente ipogeo.** Le Regioni e le Province Autonome di Trento e Bolzano, nell'ambito dell'organizzazione dei servizi di urgenza ed emergenza sanitaria, stipulano apposite convenzioni con le strutture operative regionali e provinciali del CNSAS atte a disciplinare i servizi di soccorso e di elisoccorso.



Compiti istituzionali del SASS

Assicura il proprio intervento di soccorso H24 per 365 giorni all'anno su tutto il territorio regionale, su ogni tipo di terreno e in qualsiasi condizione, con personale a terra o elitrasportato;

Coadiuvare le Centrali Operative 118 tramite un presidio territoriale tecnico disponibile in regime di reperibilità in casi di soccorso sanitario in ambiente montano, impervio ed ipogeo;

Assicura il regime di guardia attiva nei weekend e durante i festivi con Equipe di Soccorso Alpino e Speleologico (ESAS): squadre di soccorso opportunamente predisposte presso le basi operative di Cagliari, Sassari, Nuoro, Ogliastra, Medio Campidano, Olbia e Iglesias per il pronto intervento e il supporto tecnico e la sicurezza dei sanitari del servizio di Emergenza-Urgenza;

E' il soggetto di riferimento esclusivo per la sicurezza dell'equipe sanitaria nel servizio di Elisoccorso HEMS della Regione Sardegna per il Sistema Sanitario Regionale, integrando l'equipaggio di missione e soccorso con i propri operatori qualificati come Tecnici di Elisoccorso ed impiegati nelle tre Elibasi di Cagliari, Olbia e Alghero, di cui una operativa h24.



Articolazione Territoriale

Nel 2025 l'organico del S.A.S.S. è composto da **248** operatori in possesso di qualifiche operative rilasciate dalle Scuole Nazionali e Regionali CNSAS.

Il **Servizio Regionale del CNSAS Sardegna** è strutturato in:

XXIX Delegazione Alpina

Operante in tutto il territorio regionale e nazionale attraverso **le stazioni di:**

- Cagliari
- Medio Campidano
- Nuoro
- Ogliastra
- Sassari
- Olbia



VIII Zona di Soccorso Speleologica

Operante in ambiente ipogeo del territorio regionale, nazionale e internazionale, attraverso **le stazioni di:**

- Cagliari
- Iglesias
- Nuoro
- Sassari





Specializzazioni in campo

I soccorritori del SASS seguono un percorso di **formazione continua** mirata all'acquisizione e al mantenimento delle **qualifiche tecniche**.

Nell'ambito di queste qualifiche, che vedono **165 tecnici specializzati in soccorso alpino** e **83 in soccorso speleologico**, si evidenziano **ulteriori specializzazioni** che operano in contesti specifici:

COORDINATORI OPERAZIONI SOCCORSO	5
TECNICI DI CENTRALE OPERATIVA	13
PILOTI SAPR	7
TECNICI DISOSTRUTTORI	1
TECNICI DI ELISOCCORSO	14
TECNICI DI RICERCA	22
TECNICI DI SOCCORSO IN FORRA	20
TECNICI SPELEOSUBACQUEI	6
UNITA' CINOFILE	4





Componente attiva dell'elisoccorso

In virtù di una apposita **Convenzione** con l'Azienda Regionale di Emergenza-Urgenza della Sardegna (**AREUS**), il SASS è parte attiva del servizio di **Elisoccorso HEMS** (Helicopter Emergency Medical Service) del Sistema Sanitario Regionale.



A bordo degli elicotteri il **Tecnico di Elisoccorso del CNSAS Sardegna** è terzo componente dell'equipe sanitaria, insieme a medico ed infermiere, e figura professionale specialistica del CNSAS, riconosciuta dalla legge n. 74 del 2001 e del Regolamento Tecnico ENAC.



I numeri complessivi nel 2025

Nel 2025 il numero degli interventi del Soccorso Alpino e Speleologico Sardegna è stato di **159 missioni di soccorso** svolte dai tecnici delle Stazioni alpine e speleologiche, su attivazione del NUE 112, del 118, Prefetture, forze dell'ordine e su chiamata diretta, per un totale di **167 persone soccorse**.

Di queste, **126** missioni specifiche in AMBIENTE IMPERVIO portate a termine in collaborazione con il servizio di elisoccorso.

Infine, da evidenziare il dato delle **2.222** missioni HEMS svolte dai nostri Tecnici di Elisoccorso a bordo degli elicotteri sanitari.

AREE DI INTERVENTO	Interventi N°
Terreno impervio	144
Ricerca	13
Speleologico e speleosub	2
TOTALE INTERVENTI	159
Elisoccorso in terreno impervio	126
Missioni Elisoccorso HEMS	2.222

Dati statistici degli interventi in Sardegna nel 2025



I soccorritori impiegati

L'impegno degli uomini e delle donne del Soccorso Alpino e Speleologico Sardegna

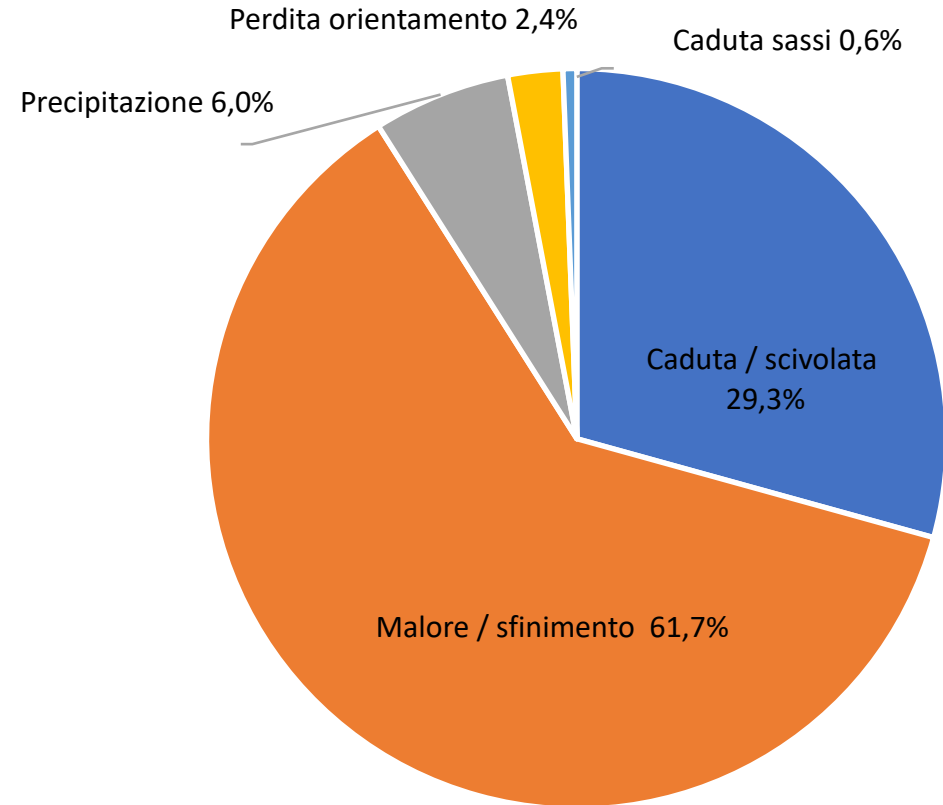
ORE/UOMO	6.888
GIORNATE/UOMO	837





Le cause degli incidenti

Caduta /scivolata	49	29,3 %
Malore / sfinimento	103	61,7 %
Precipitato	10	6,0 %
Perdita orientamento	4	2,4 %
Caduta sassi	1	0,6 %
TOTALE PERSONE SOCCORSE	167	

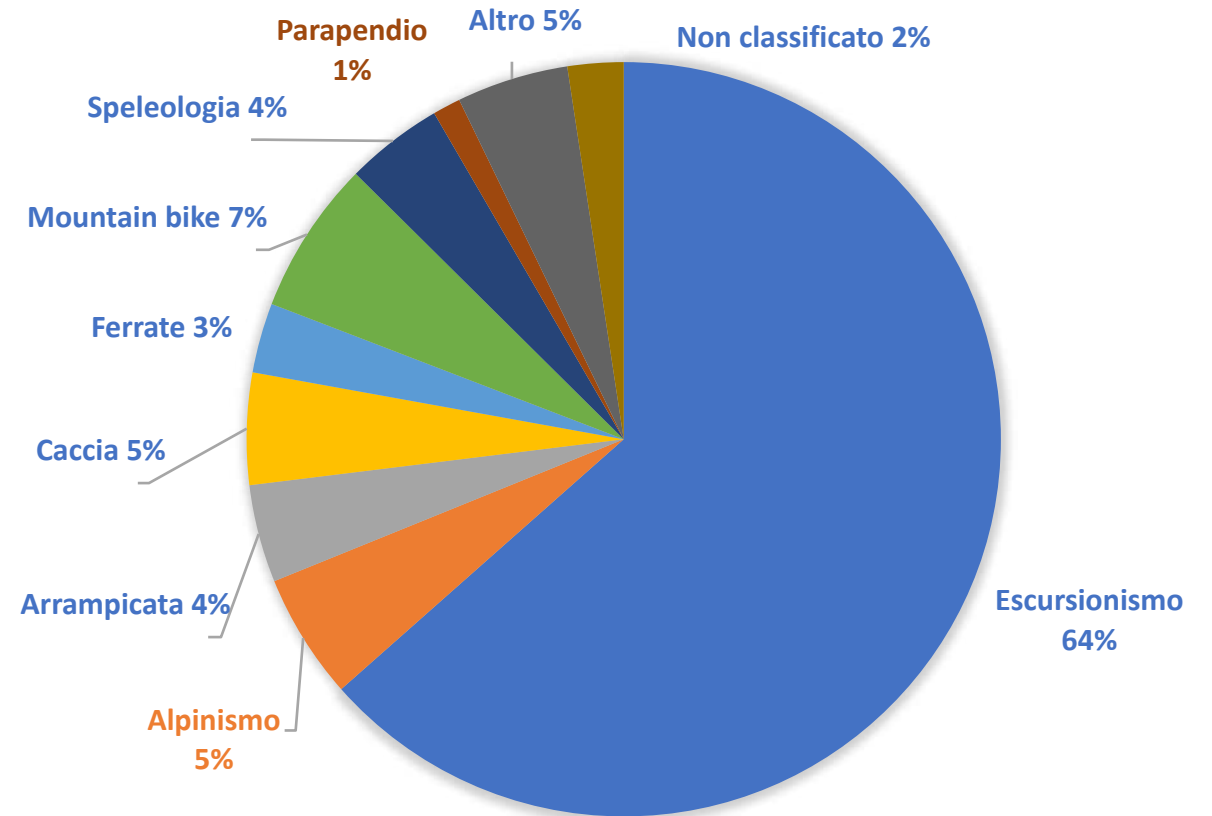


Dati statistici degli interventi in Sardegna nel 2025



Attività al momento dell'incidente

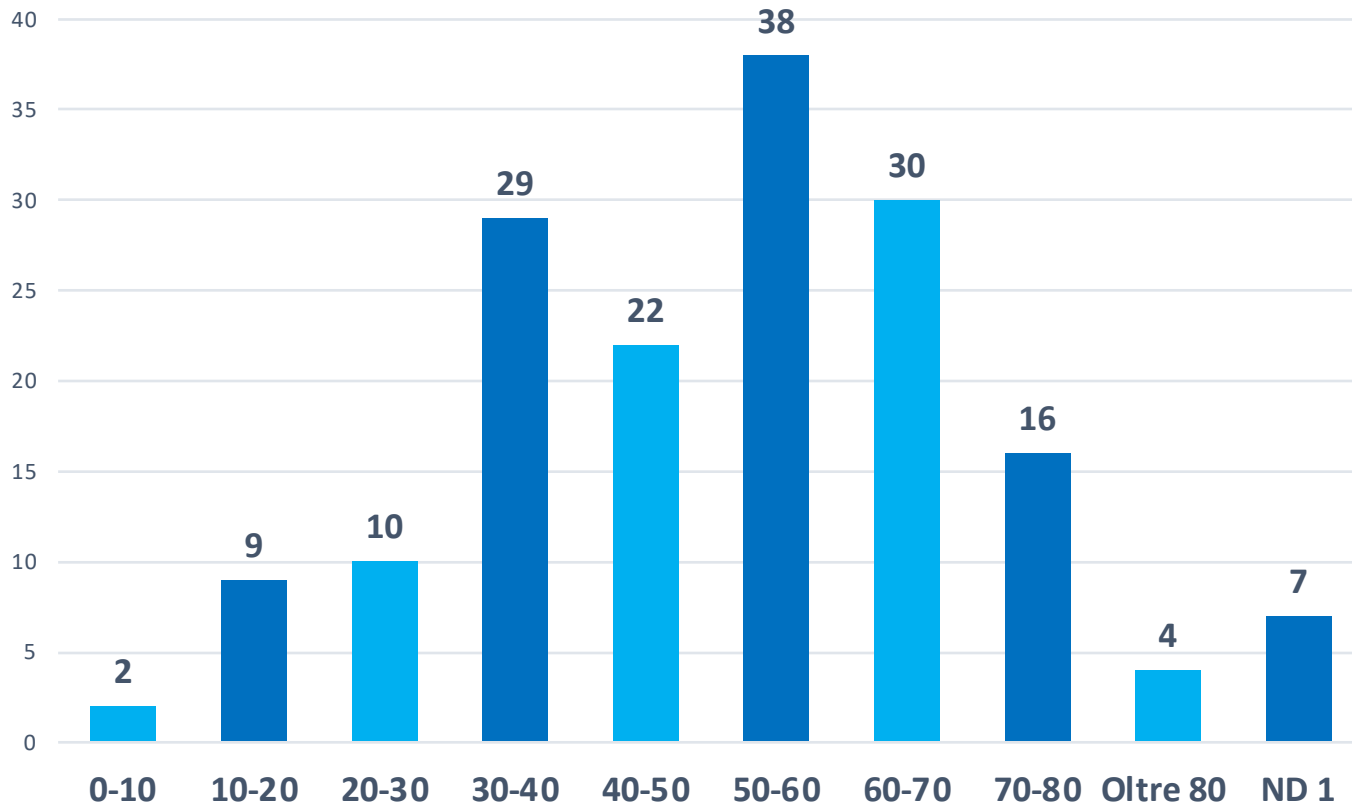
Escursionismo	106	63,5%
Alpinismo	9	5,4 %
Arrampicata	7	4,2 %
Caccia	8	4,8 %
Ferrate	5	3,0 %
Mountain bike	11	6,6 %
Speleologia	7	4,1 %
Parapendio	2	1,2 %
Altro	8	4,8 %
Non Classificato	4	2,4 %
TOTALE PERSONE SOCCORSE	167	



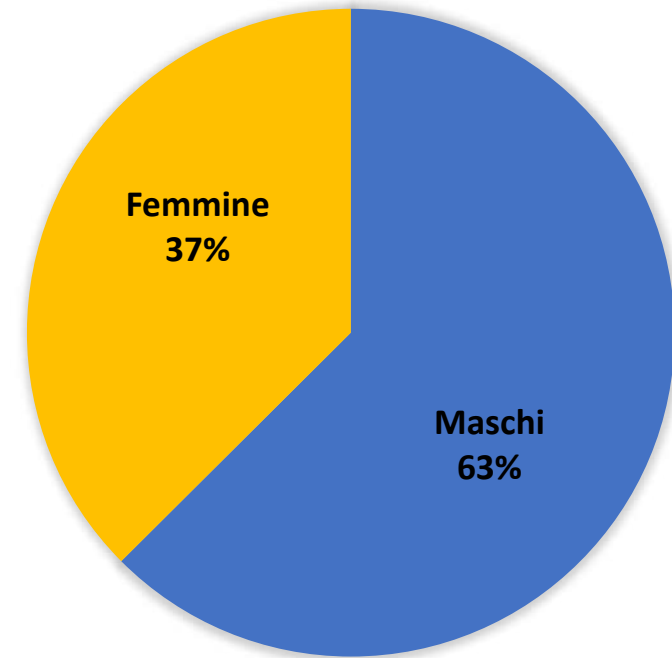
Dati statistici degli interventi in Sardegna nel 2025



Età delle persone soccorse

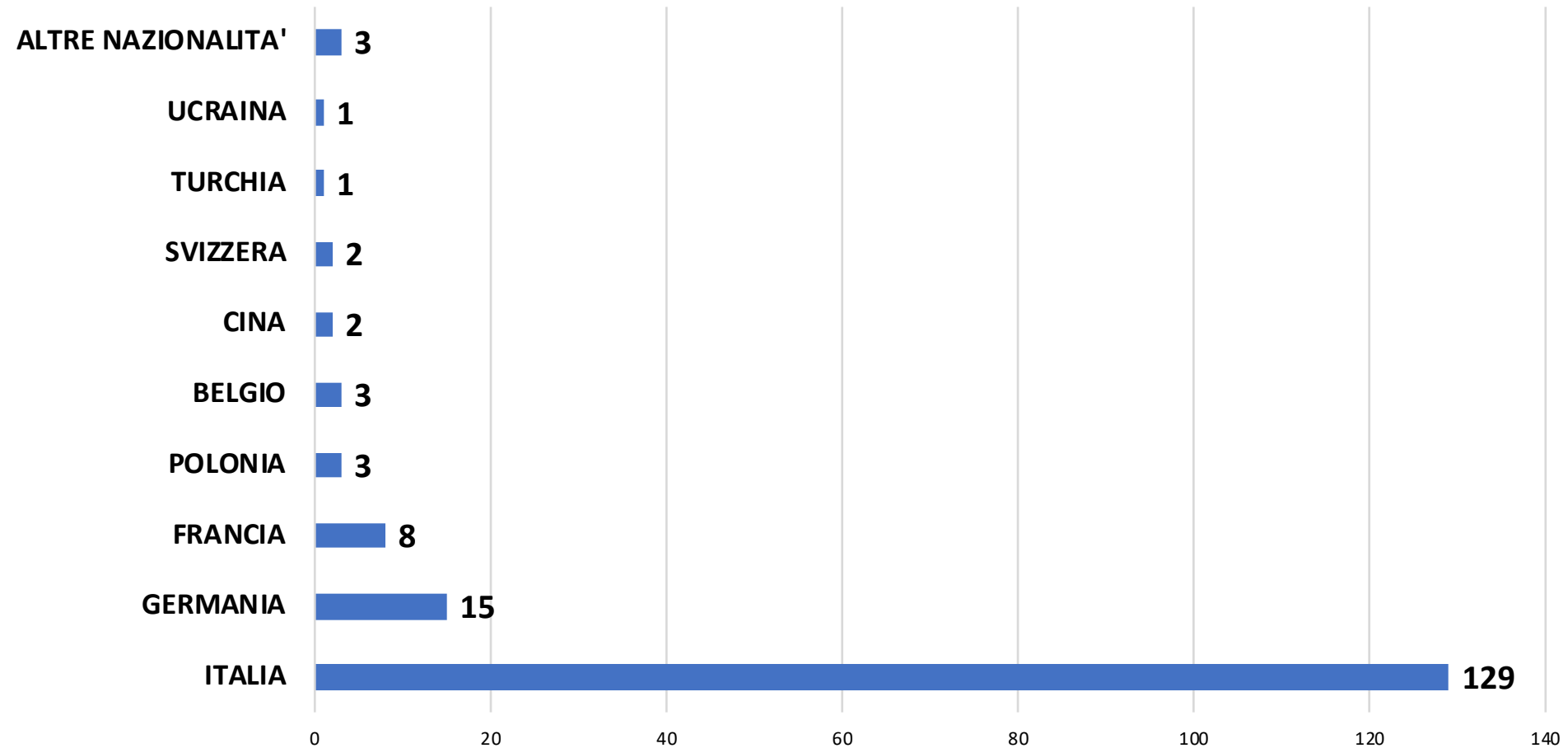


Il genere delle persone soccorse





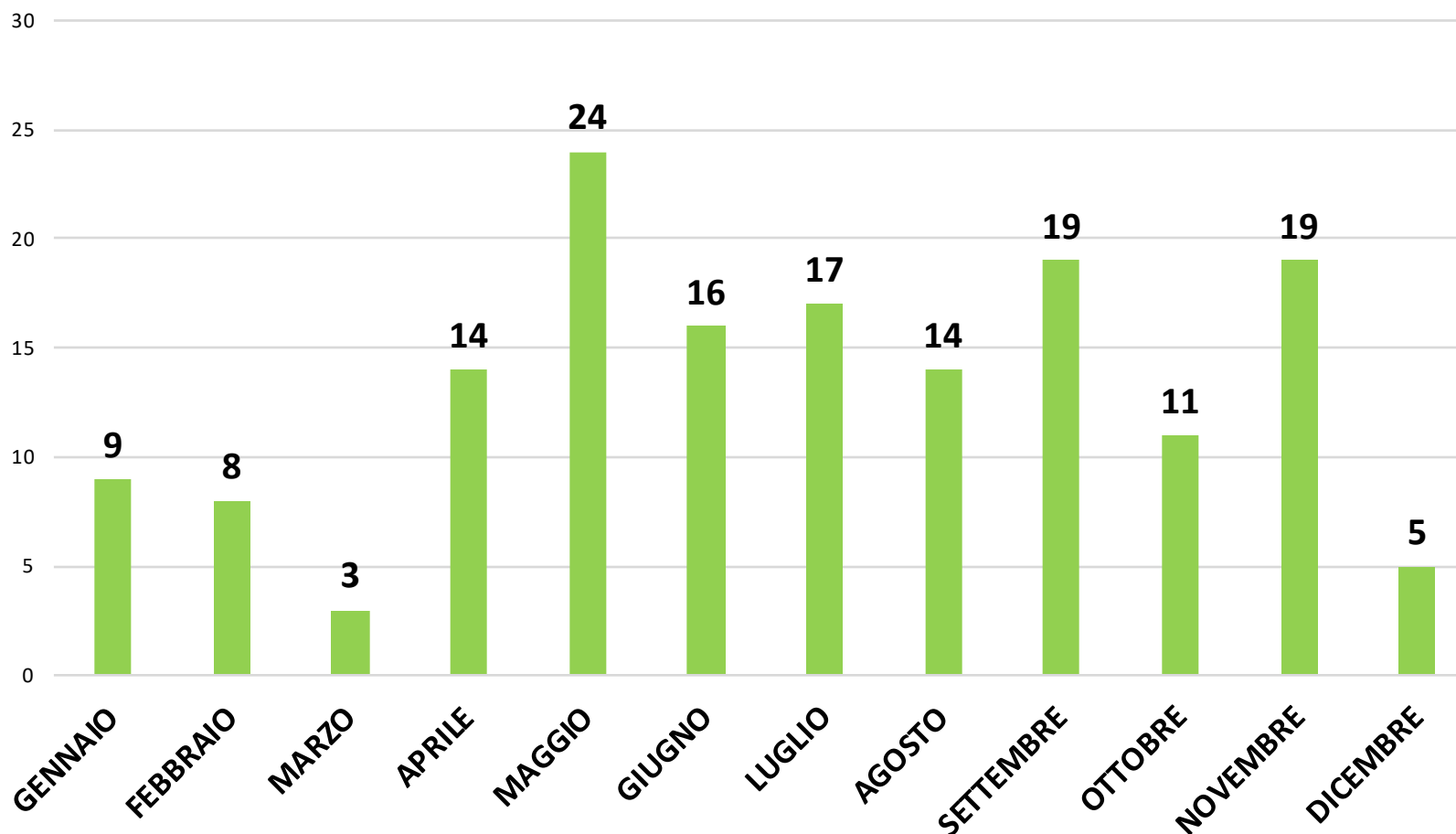
La nazionalità delle persone soccorse



Dati statistici degli interventi in Sardegna nel 2025



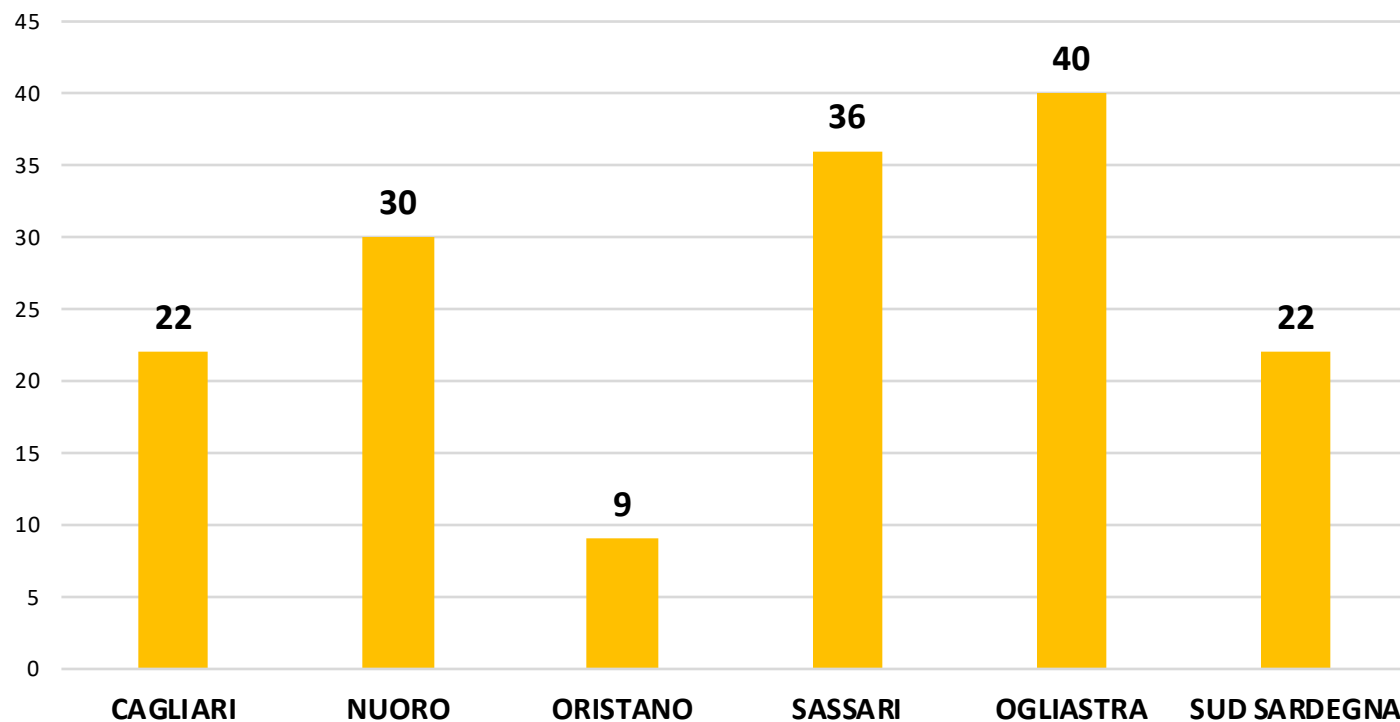
Interventi per mese dell'anno



Dati statistici degli interventi in Sardegna nel 2025



Interventi per provincia/area geografica





Altri dati

Eventi formativi ed esercitazioni regionali e nazionali

Il SASS ogni anno, attraverso **percorsi formativi ed esercitazioni in ambiente**, lavora per accrescere le proprie competenze e la propria capacità di intervento.

Nel corso dell'anno, i tecnici hanno tenuto alto il livello della preparazione, grazie agli eventi addestrativi e formativi svolti a livello regionale e nazionale.

Le attività formative sono state pianificate dalle due **Scuole Regionali**, Alpina e Speleologica e svolte grazie all'impegno degli **Istruttori Regionali** e degli **Istruttori Nazionali**.

SPECIALIZZAZIONI	N. EVENTI FORMATIVI/ESERCITAZIONI
ALPINA	118
SPELEO	62
FORRA	18
ELISOCCORSO	29
UNITA' CINOFILE	20
TOTALE	247

ISTRUTTORI REGIONALI	GIORNATE/UOMO
ALPINA	95
SPELEO	72
TOTALE	167



La nostra storia

In Sardegna il Soccorso Alpino e Speleologico ha iniziato la propria attività negli anni '70, con la nascita di uno dei primi gruppi di Soccorso Speleologico del Corpo Nazionale Soccorso Alpino e Speleologico (C.N.S.A.S.), l'8° Gruppo Sardegna.

Nel **1974** è stato riconosciuto come **Servizio Regionale del C.N.S.A.S.**

Nel **1996** si è costituito ufficialmente in Organizzazione di Volontariato ONLUS iscritta al n.2601 del **Registro Gen. del Volontariato L.R. 39/93.**

Nel **2022** con numero di Repertorio 90279 è stato iscritto nel **Registro Unico Nazionale del Terzo Settore.**



2000, Tecnici di elisoccorso durante un addestramento al baricentrico, presso l'Aeroporto di Fenosu (OR)



Anni '90, Esercitazione di soccorso in forra

Vuoi far parte della nostra squadra?

Sostieni e diffondi la nostra campagna per la destinazione del **5x1000** al **Soccorso Alpino e Speleologico della Sardegna.**

Indica il **C.F. 92063780925** nella tua dichiarazione dei redditi



SASS
SOCCORSO ALPINO E
SPELEOLOGICO DELLA
S A R D E G N A

Basta una firma per fare molto.

5X1000
AL SOCCORSO ALPINO E SPELEOLOGICO

DONA IL 5X1000 AL CORPO NAZIONALE SOCCORSO ALPINO E SPELEOLOGICO.
BASTA UNA PENNA E UNA FIRMA SULLA TUA DICHIARAZIONE DEI REDDITI. SCOPRI COME DONARE

WWW.CNSAS.IT/5X1000
92063780925

Contattaci!

Sede Regionale

Via Mazzini 10, Cagliari

Contatti Comunicazione e Stampa

addettostampa@cnsas.sardegna.it

+39 346 6934 914

www.cnsas.sardegna.it



Canali social:

