



# DATI STATISTICI 2024

**SOCCORSO ALPINO E SPELEOLOGICO  
SARDEGNA**

A cura della Direzione Regionale SASS

[www.cnsas.sardegna.it](http://www.cnsas.sardegna.it)



**Il Soccorso Alpino e Speleologico della Sardegna**  
è un'articolazione regionale del  
**C.N.S.A.S. - Corpo Nazionale Soccorso Alpino e Speleologico**

**svolge un servizio di pubblica utilità**  
assolvendo ai **compiti istituzionali assegnatigli da specifiche leggi:**

Il CNSAS, nello svolgimento della sua funzione di pubblica utilità e per le attività previste dall'articolo 1, comma 2 della **legge 21 marzo 2001, n. 74**, come modificato dalla **legge 13 ottobre 2020, n.126**, viene individuato come **soggetto di riferimento esclusivo per l'attuazione del soccorso sanitario nel territorio montano ed in ambiente ipogeo.** Le Regioni e le Province Autonome di Trento e Bolzano, nell'ambito dell'organizzazione dei servizi di urgenza ed emergenza sanitaria, stipulano apposite convenzioni con le strutture operative regionali e provinciali del CNSAS atte a disciplinare i servizi di soccorso e di elisoccorso.



## Compiti istituzionali del SASS

Assicura il proprio intervento di soccorso H24 per 365 giorni all'anno su tutto il territorio regionale, su ogni tipo di terreno e in qualsiasi condizione, con personale a terra o elitrasportato;

Coadiuvare le Centrali Operative 118 tramite un presidio territoriale tecnico disponibile in regime di reperibilità in casi di soccorso sanitario in ambiente montano, impervio ed ipogeo;

Assicura il regime di guardia attiva nei weekend e durante i festivi con Equipe di Soccorso Alpino e Speleologico (ESAS): squadre di soccorso opportunamente predisposte presso le basi operative di Cagliari, Sassari e Nuoro, per il pronto intervento e il supporto tecnico e la sicurezza dei sanitari del servizio di Emergenza-Urgenza;

E' il soggetto di riferimento esclusivo per la sicurezza dell'equipe sanitaria nel servizio di Elisoccorso HEMS della Regione Sardegna per il Sistema Sanitario Regionale, integrando l'equipaggio di missione e soccorso con i propri operatori qualificati come Tecnici di Elisoccorso ed impiegati nelle tre Elibasi di Cagliari, Olbia e Alghero, di cui una operativa h24.



## Articolazione Territoriale

Nel 2024 l'organico del S.A.S.S. è composto da **241** operatori in possesso di qualifiche operative rilasciate dalle Scuole Nazionali e Regionali CNSAS.

Il **Servizio Regionale del CNSAS Sardegna** è strutturato in:

### **XXIX Delegazione Alpina**

Operante in tutto il territorio regionale e nazionale attraverso **le stazioni di:**

- Cagliari
- Medio Campidano
- Nuoro
- Ogliastra
- Sassari
- Olbia



### **VIII Zona di Soccorso Speleologica**

Operante in ambiente ipogeo del territorio regionale, nazionale e internazionale, attraverso **le stazioni di:**

- Cagliari
- Iglesias
- Nuoro
- Sassari



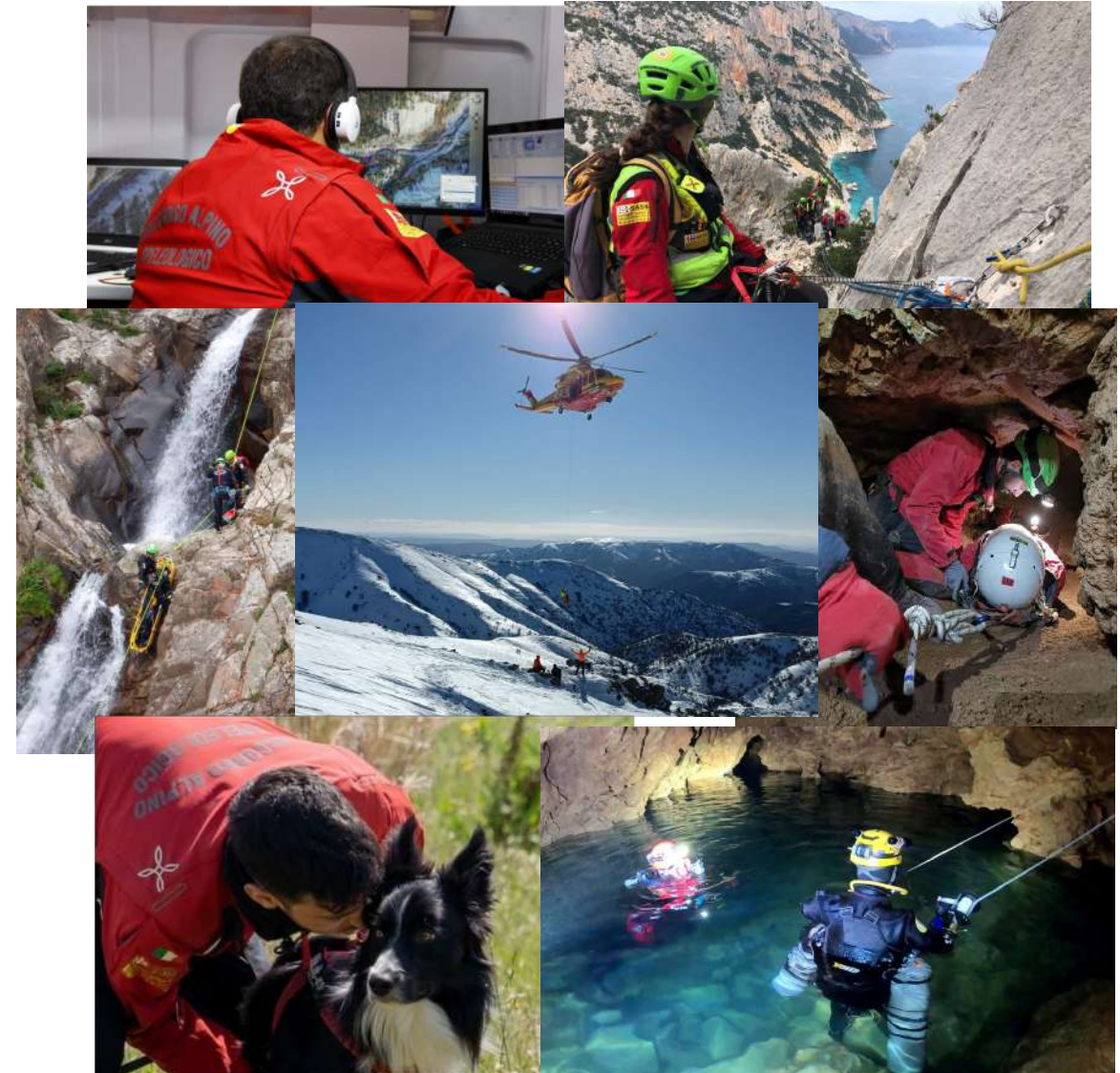


## Specializzazioni in campo

I soccorritori del SASS seguono un percorso di **formazione continua** mirata all'acquisizione e al mantenimento delle **qualifiche tecniche**.

Nell'ambito di queste qualifiche, che vedono **152 tecnici specializzati in soccorso alpino** e **89 in soccorso speleologico**, si evidenziano **ulteriori specializzazioni** che operano in contesti specifici:

COORDINATORI OPERAZIONI SOCCORSO	4
TECNICI DI CENTRALE OPERATIVA	13
PILOTI SAPR	7
TECNICI DISOSTRUTTORI	4
TECNICI DI ELISOCCORSO	13
TECNICI DI RICERCA	23
TECNICI DI SOCCORSO IN FORRA	23
TECNICI SPELEOSUBACQUEI	7
UNITA' CINOFILE	3





# Componente attiva dell'elisoccorso

In virtù di una apposita **Convenzione** con l'Azienda Regionale di Emergenza-Urgenza della Sardegna (**AREUS**), il SASS è parte attiva del servizio di **Elisoccorso HEMS** (Helicopter Emergency Medical Service) del Sistema Sanitario Regionale.



A bordo degli elicotteri il **Tecnico di Elisoccorso del CNSAS Sardegna** è terzo componente dell'equipe sanitaria, insieme a medico ed infermiere, e figura professionale specialistica del CNSAS, riconosciuta dalla legge n. 74 del 2001 e del Regolamento Tecnico ENAC.

# Dati statistici degli interventi in Sardegna nel 2024



## I numeri complessivi nel 2024

Nel 2024 il numero degli interventi del Soccorso Alpino e Speleologico Sardegna è stato di **164 missioni di soccorso** svolte dai tecnici delle Stazioni alpine e speleologiche, su attivazione del 118, Prefetture, forze dell'ordine e su chiamata diretta, per un totale di **167 persone soccorse**.

Di queste, **117** missioni specifiche in AMBIENTE IMPERVIO portate a termine in collaborazione con il servizio di elisoccorso.

Infine, da evidenziare il dato delle **2.196** missioni HEMS svolte dai nostri Tecnici di Elisoccorso a bordo degli elicotteri sanitari.

AREE DI INTERVENTO	Interventi N°
Terreno impervio	137
Ricerca	18
Forra	2
Speleologico	1
Falsa chiamata	5
Incidente stradale	1
<b>TOTALE INTERVENTI IMPERVIO</b>	<b>164</b>
<b>Elisoccorso in terreno impervio</b>	<b>117</b>
<b>Missioni Elisoccorso HEMS</b>	<b>2.196</b>

# Dati statistici degli interventi in Sardegna nel 2024



## I soccorritori impiegati

L'impegno degli uomini e delle donne del Soccorso Alpino e Speleologico Sardegna

ORE/UOMO	8.719
GIORNATE/UOMO	905



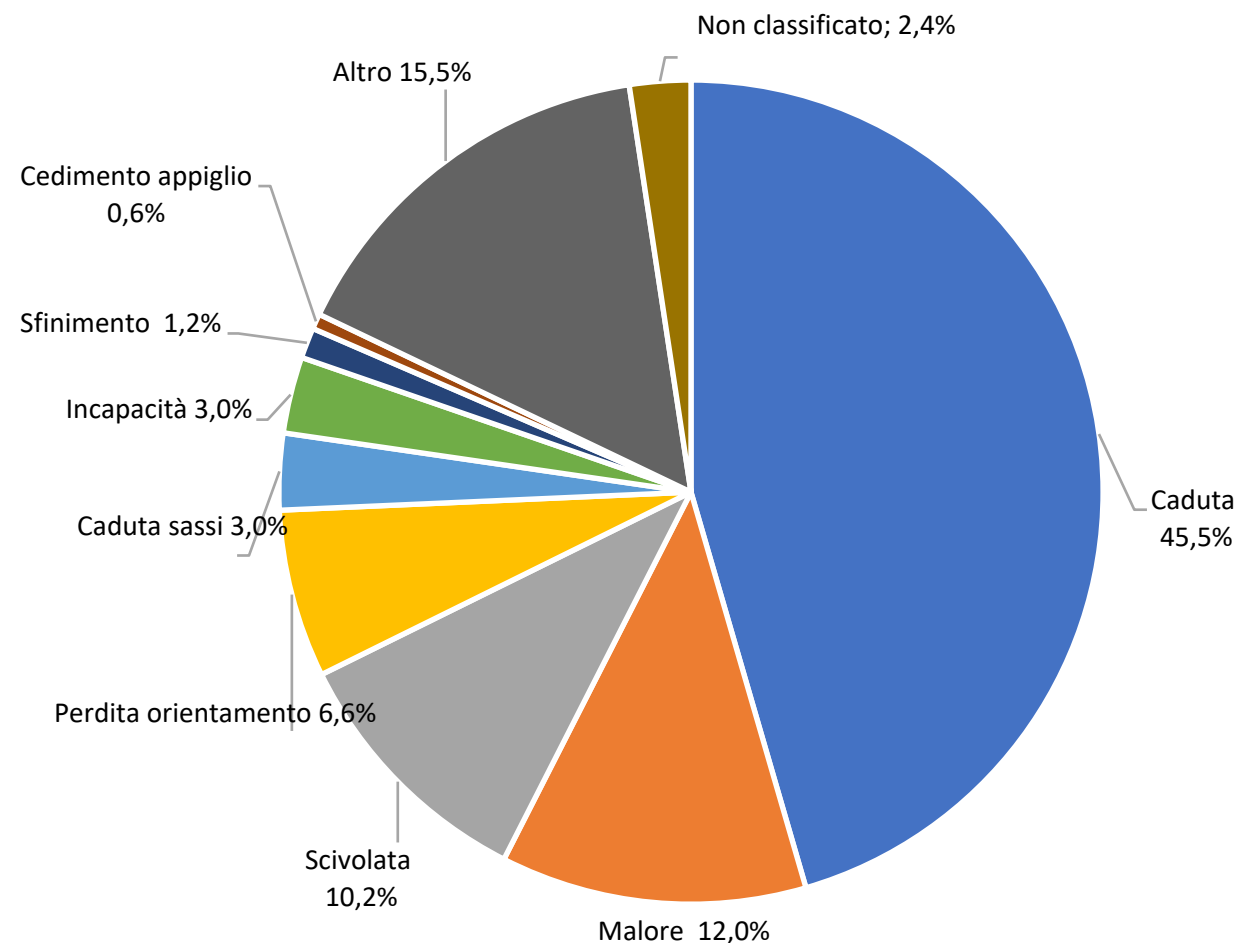


# Dati statistici degli interventi in Sardegna nel 2024



## Le cause degli incidenti

<b>Caduta</b>	<b>76</b>	<b>45,5%</b>
<b>Malore</b>	<b>20</b>	<b>12,0%</b>
<b>Scivolata</b>	<b>17</b>	<b>10,2%</b>
<b>Perdita orientamento</b>	<b>11</b>	<b>6,6%</b>
<b>Caduta sassi</b>	<b>5</b>	<b>3,0%</b>
<b>Incapacità</b>	<b>5</b>	<b>3,0%</b>
<b>Sfinimento</b>	<b>2</b>	<b>1,2%</b>
<b>Cedimento appiglio</b>	<b>1</b>	<b>0,6%</b>
<b>Altro</b>	<b>26</b>	<b>15,5%</b>
<b>Non classificato</b>	<b>4</b>	<b>2,4%</b>
<b>TOTALE PERSONE SOCCORSE</b>	<b>167</b>	

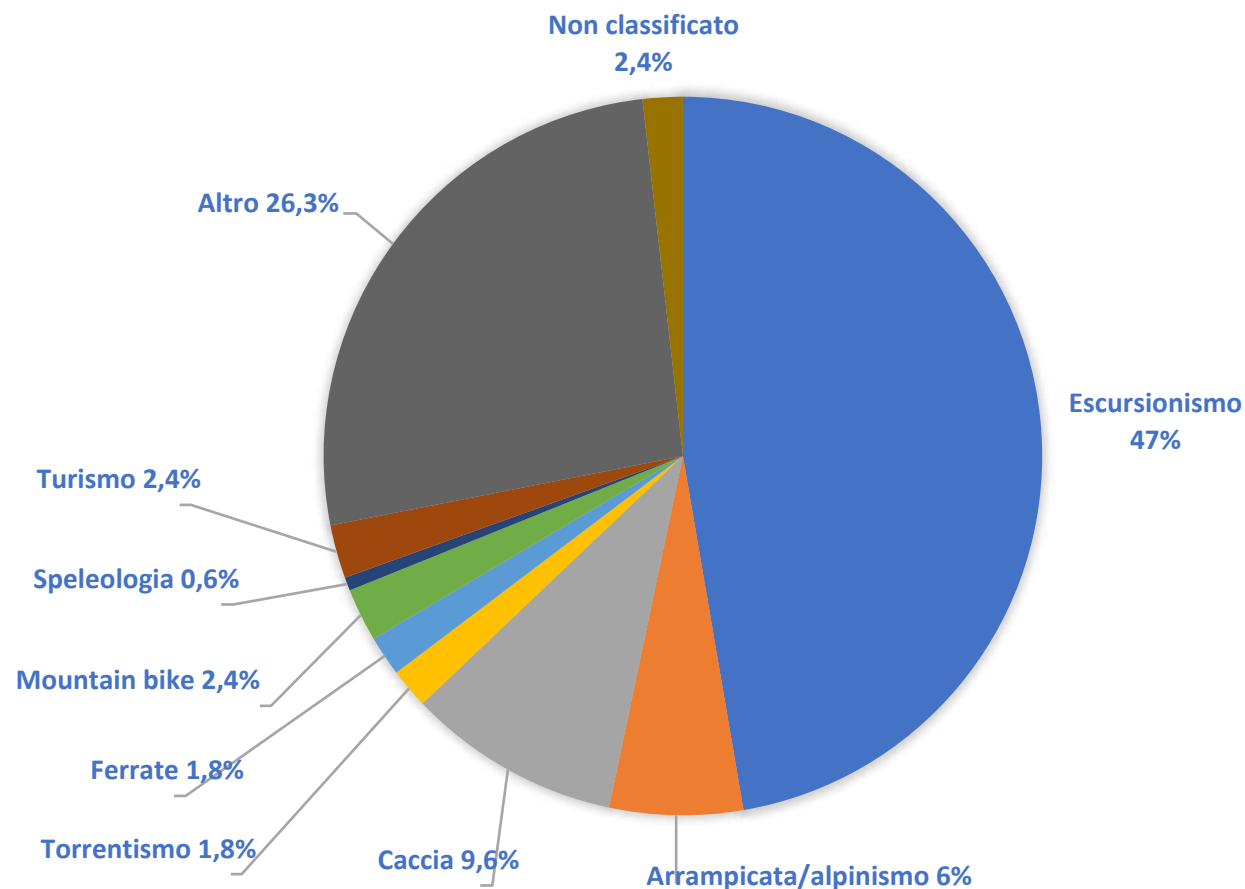


# Dati statistici degli interventi in Sardegna nel 2024



## Attività al momento dell'incidente

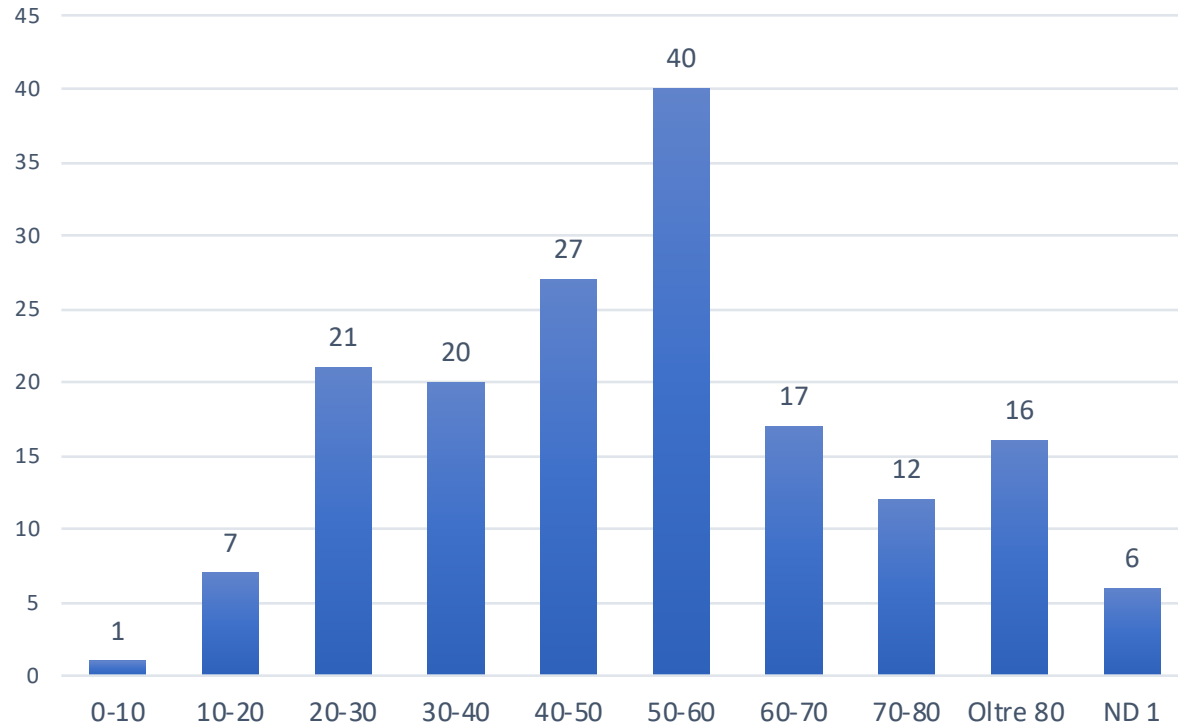
<b>Escursionismo</b>	<b>79</b>	<b>47,3%</b>
<b>Arrampicata/alpinismo</b>	<b>10</b>	<b>6,0%</b>
<b>Caccia</b>	<b>16</b>	<b>9,6%</b>
<b>Torrentismo</b>	<b>3</b>	<b>1,8%</b>
<b>Ferrate</b>	<b>3</b>	<b>1,8%</b>
<b>Mountain bike</b>	<b>4</b>	<b>2,4%</b>
<b>Speleologia</b>	<b>1</b>	<b>0,6%</b>
<b>Turismo</b>	<b>4</b>	<b>2,4%</b>
<b>Altro</b>	<b>44</b>	<b>26,3%</b>
<b>Non Classificato</b>	<b>3</b>	<b>1,8%</b>
<b>TOTALE PERSONE SOCCORSE</b>	<b>167</b>	



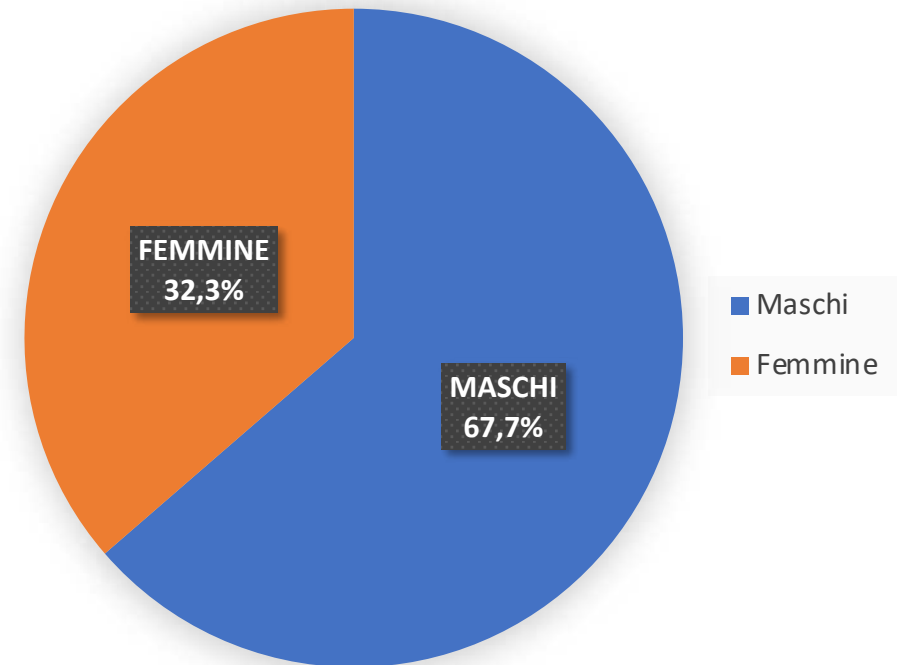
# Dati statistici degli interventi in Sardegna nel 2024



## Età delle persone soccorse

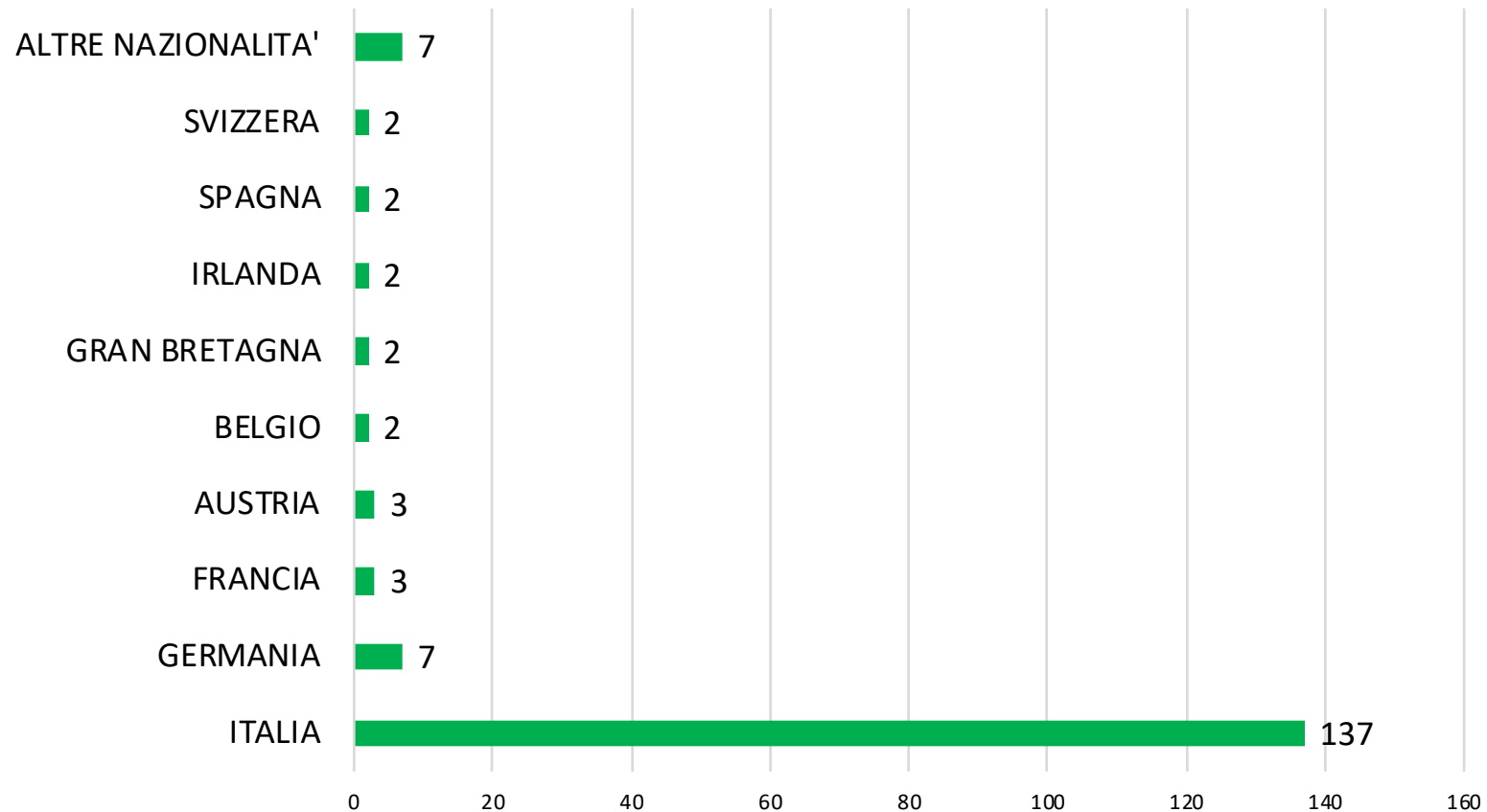


## Il genere delle persone soccorse





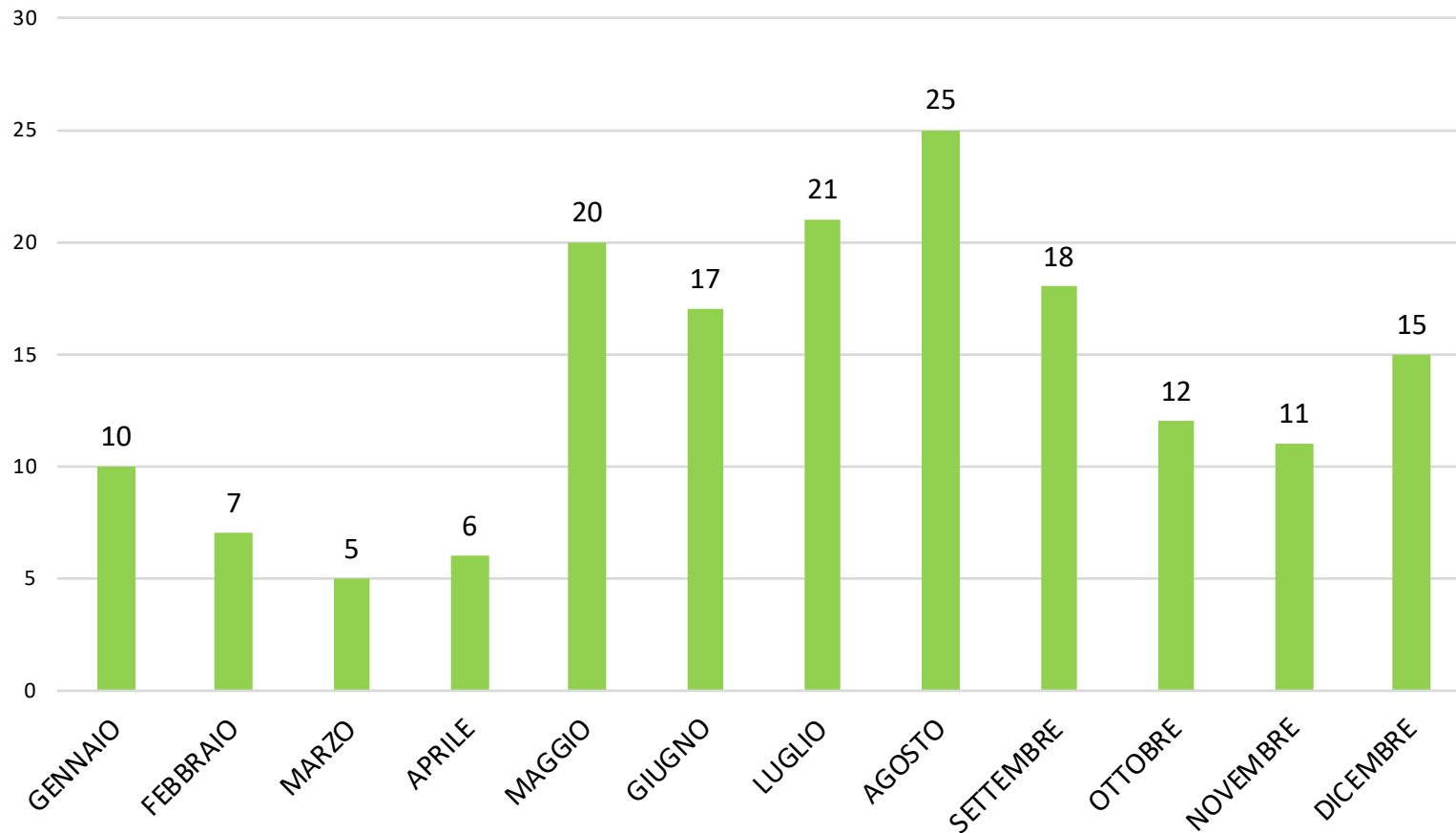
## La nazionalità delle persone soccorse



# Dati statistici degli interventi in Sardegna nel 2024



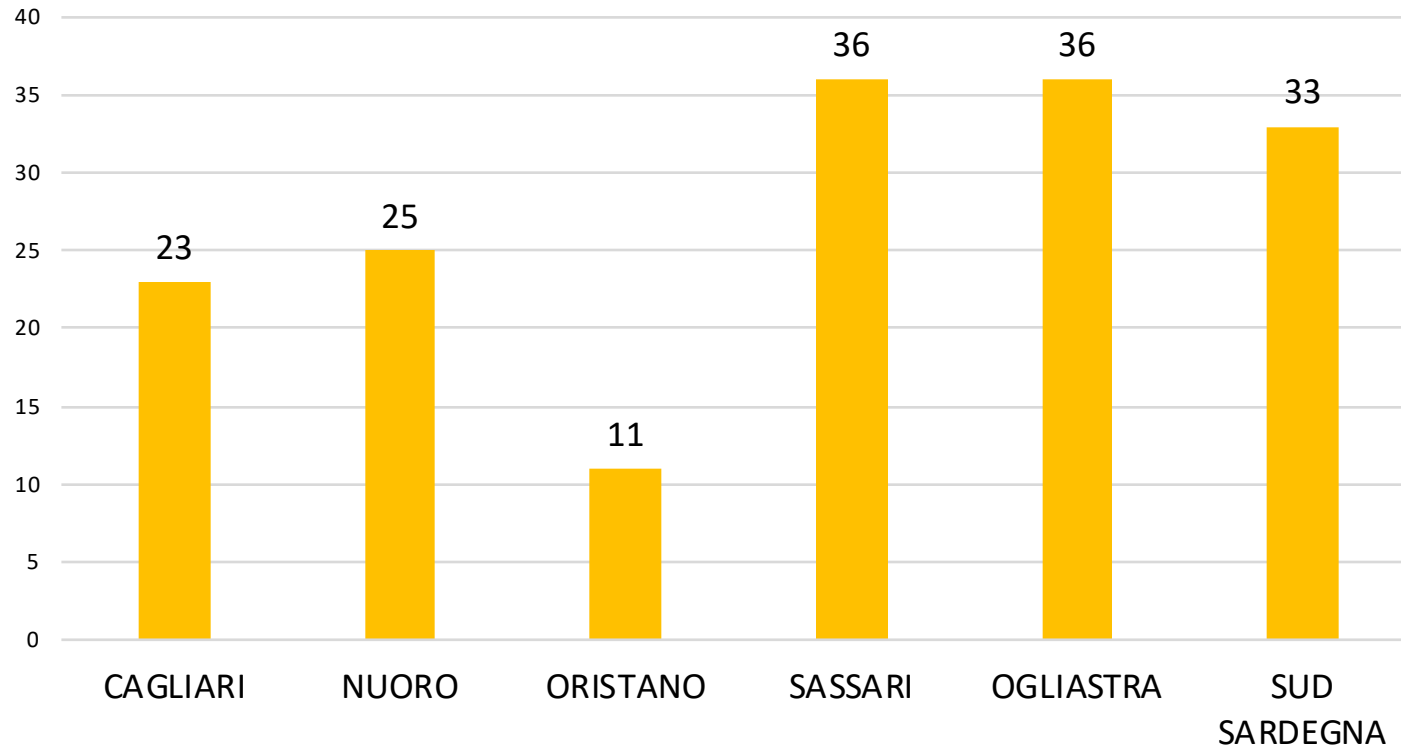
## Persone soccorse per mese dell'anno



# Dati statistici degli interventi in Sardegna nel 2024



## Interventi per provincia/area geografica





## Altri dati

### Eventi formativi ed esercitazioni regionali e nazionali

Il S.A.S.S. ogni anno, attraverso **percorsi formativi ed esercitazioni in ambiente**, lavora per accrescere le proprie competenze e la propria capacità di intervento.

Nel corso dell'anno, i tecnici hanno tenuto alto il livello della preparazione, grazie agli eventi addestrativi e formativi svolti a livello regionale e nazionale.

Le attività formative sono state pianificate dalle due **Scuole Regionali**, Alpina e Speleologica e svolte grazie all'impegno degli **Istruttori Regionali** e degli **Istruttori Nazionali**.

SPECIALIZZAZIONI	N. EVENTI FORMATIVI/ESERCITAZIONI
ALPINA	68
SPELEO	42
FORRA	15
SPELEOSUB	4
ELISOCCORSO	37
UNITA' CINOFILE	20
<b>TOTALE</b>	<b>186</b>

ISTRUTTORI REGIONALI	GIORNATE/UOMO
Alpina	102
Speleo	63
<b>TOTALE</b>	<b>165</b>



## La nostra storia

In Sardegna il Soccorso Alpino e Speleologico ha iniziato la propria attività negli anni '70, con la nascita di uno dei primi gruppi di Soccorso Speleologico del Corpo Nazionale Soccorso Alpino e Speleologico (C.N.S.A.S.), l'8° Gruppo Sardegna.

Nel **1974** è stato riconosciuto come **Servizio Regionale del C.N.S.A.S.**

Nel **1996** si è costituito ufficialmente in Organizzazione di Volontariato ONLUS iscritta al n.2601 del **Registro Gen. del Volontariato L.R. 39/93.**

Nel **2022** con numero di Repertorio 90279 è stato iscritto nel **Registro Unico Nazionale del Terzo Settore.**



2000, Tecnici di elisoccorso durante un addestramento al baricentrico, presso l'Aeroporto di Fenosu (OR)



Anni '90, Esercitazione di soccorso in forra



# Vuoi far parte della nostra squadra?

**Sostieni e diffondi** la nostra campagna per la destinazione del **5x1000** al **Soccorso Alpino e Speleologico della Sardegna.**

Indica il **C.F. 92063780925** nella tua dichiarazione dei redditi



**SASS**  
SOCCORSO ALPINO E  
SPELEOLOGICO DELLA  
S A R D E G N A

*Basta una firma per fare molto.*

**5X1000**  
AL SOCCORSO ALPINO E SPELEOLOGICO

DONA IL 5X1000 AL CORPO NAZIONALE SOCCORSO ALPINO E SPELEOLOGICO.  
BASTA UNA PENNA E UNA FIRMA SULLA TUA DICHIARAZIONE DEI REDDITI. SCOPRI COME DONARE

**WWW.CNSAS.IT/5X1000**  
**92063780925**

# Talk to us

## Sede Regionale

Via Mazzini 10, Cagliari

## Email Ufficio Comunicazione

addettostampa@cnsas.sardegna.it

## Telefono Ufficio Comunicazione

+39 346 6934 914

[www.cnsas.sardegna.it](http://www.cnsas.sardegna.it)

## Canali social:



Soccorso Alpino e Speleologico Sardegna - CNSAS



cnsassardegna



CNSAS Sardegna



CNSAS Sardegna

